

MANUAL DE INSTRUÇÕES

TERMOFUSORA TOPFUSION



Termofusora 110V - 800W



Termofusora 220V - 800W



Termofusora 200V - 1100W

Aplicação: A termofusora é um equipamento destinado a realizar soldagem por termofusão entre tubos e conexões de PPR.

Neste manual estão incluídas as informações necessárias para o funcionamento adequado e seguro do aparelho. Antes de utilizar a termofusora, leia atentamente as instruções e indicações contidas no mesmo. Siga as instruções de segurança descritas para evitar acidentes. Não utilize a termofusora de forma diferente da descrita neste manual de instruções.

CARACTERÍSTICAS TÉCNICAS

IMPORTANTE: Utilize a tensão indicada na termofusora. Se a tensão for diferente, podem ocorrer problemas sobre aquecimento.

TERMOFUSORA TF 800W

Tensão: 110V ou 220V (tensão indicada na termofusora).
Potência nominal = 800 W.
Frequência: 50/60 Hz.
Ø do bocal 20-63 mm.
Temperatura de trabalho: 260° C.

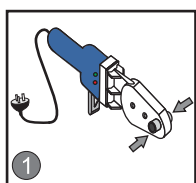
TERMOFUSORA TF 1100W

Tensão: 220V
Potência nominal = 1100 W.
Frequência: 50/60 Hz.
Ø do bocal 20-110 mm.
Temperatura de trabalho: 260° C.

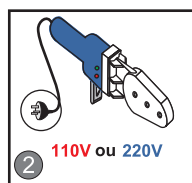
Garantia 6 meses.

PERDA DA GARANTIA

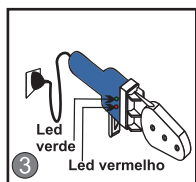
Em casos de defeitos causados pelo mau uso do produto, como por exemplo, impactos, instalações com cabos sem isolamento, uso em pontos sem aterramentos, adulteração dos conectores para tomadas ou instalação incorreta, uso em tensão diferente do recomendado ou qualquer outra prática não recomendado no manual, o produto perderá a garantia.



1) Antes de iniciar a operação, certifique que os bocais estão limpos e bem fixados na placa. (limpar com material não abrasivo)



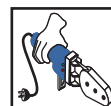
2) Certifique-se de utilizar a tensão correta, a qual é indicada na termofusora. Se a tensão for diferente, pode ocorrer sobreaquecimento.



3) LED (verde) indica que a termofusora encontra-se ligada. LED (vermelho) indica que está aquecendo. Quando estiver intermitente (piscando) o equipamento estará pronto para o uso com temperatura de trabalho de 260 °C, o que deve ocorrer em ± 10 minutos.

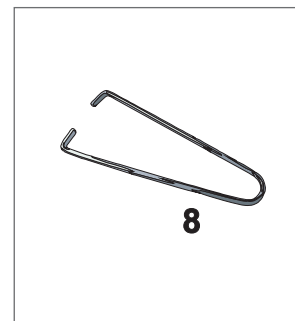
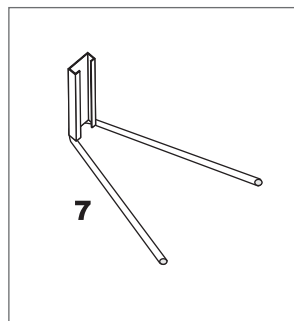
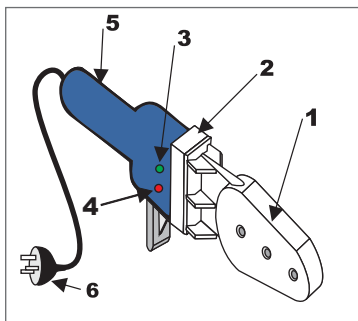


4) Recomenda-se o uso de luvas de proteção para calor, devido a placa aquecida.



COMPONENTES DA TERMOFUSORA

1. Placa de aquecimento;
2. Placa de arrefecimento;
3. LED (verde);
4. LED (vermelho);
5. Cabo de manuseio;
6. Cabo elétrico;
7. Suporte manual;
8. Extrator de bocal.

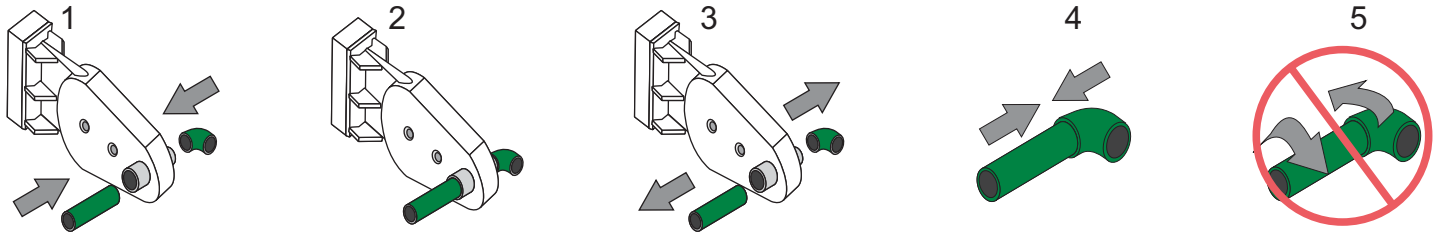


PROCEDIMENTOS PARA A TERMOFUSÃO

Fixar os bocais macho e fêmea (conforme a bitola do tubo) em ambos os lados da placa de aquecimento e aperte-os com a ajuda da chave Allen. Para fixar os bocais caso esteja quente, utilize o extrator de bocais. Ligue a Termofusora utilizando a tensão indicada no produto 110V ou 220V. Os dois leds (vermelho e verde) acenderão.

Cortar o tubo perpendicularmente com uma ferramenta adequada (tesoura) de modo a evitar possíveis rebarbas na tubulação.

- 1) Após a termofusora atingir a temperatura de trabalho, introduzir ao mesmo tempo nos bocais o tubo e a conexão;
- 2) A conexão deve chegar ao batente e o tubo na marca de corte do bocal (fêmea). Aguardar o tempo de aquecimento de acordo com a bitola conforme tabela 1;
- 3) Concluído o tempo de aquecimento, retirar o tubo e a conexão dos bocais macho e fêmea;
- 4) Introduzir o tubo imediatamente na conexão de forma contínua até encostar os dois anéis. O tempo de cura deve ser seguido conforme tabela 1;
- 5) No processo de fusão NÃO girar o tubo com a conexão.



INDICAÇÕES DE SEGURANÇA

- ▶ Certifique-se de que utiliza a tensão correta. Utilize a tensão indicada na termofusora;
- ▶ Só ligue à rede elétrica após fixá-lo ao suporte;
- ▶ Não utilize o aparelho sob chuva, em lugares muito úmidos e molhados;
- ▶ Não utilize próximo de fluídos ou gases inflamáveis, tais como gasolina ou aguarrás;
- ▶ Não utilize acessórios ou peças diferentes dos especificados neste manual ou no nosso catálogo;
- ▶ Perante qualquer problema, tais como odor não habitual, vibrações, ruídos ou fumaça desligue imediatamente a termofusora. Não tente desmontá-lo; entre em contato com o representante ou distribuidor local;
- ▶ Utilize a termofusora com cuidado. Trabalhe sempre prestando muita atenção. Os descuidos podem provocar acidentes;
- ▶ Não transporte o aparelho pelo cabo, nem o desligue da tomada puxando pelo cabo.

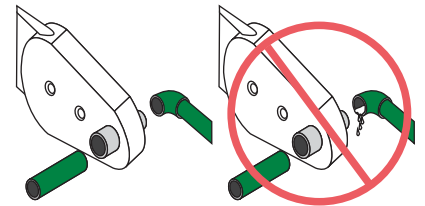


TABELA 1

DIÂMETRO (mm)	TEMPO DE AQUECIMENTO (segundos)	INTERVALO PARA ACOPLAMENTO (segundos)	TEMPO DE RESFRIAMENTO (minutos)
20	5	4	2
25	7	4	2
32	8	6	4
40	12	6	4
50	18	6	4
63	24	8	6
75	30	10	8
90	40	15	8
110	50	20	8
160	70	40	12

Nota: No caso de estar trabalhando com temperatura ambiente inferior a 10° C, recomenda-se aumentar em 50% o tempo mínimo de aquecimento, a fim de proporcionar uma termofusão segura.