

# FICHA TÉCNICA

## ADAPTADOR STORZ EM ALUMÍNIO



### DESCRIÇÃO

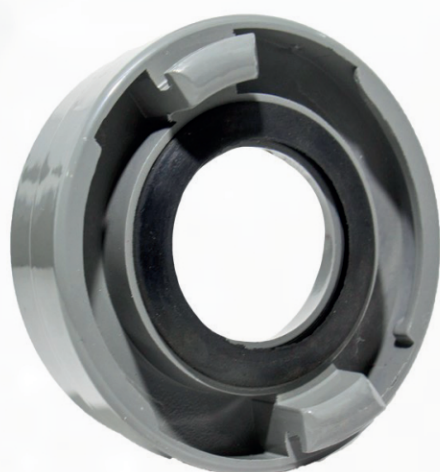
Utilizado para conectar a válvula globo nas mangueiras de incêndio. Alumínio 100% injetado, altamente resistente a oxidação e corrosão.

Material de acordo com todas as normas técnicas vigentes no país (NBR 13714 / 16021)

Tamanhos de adaptadores:	
1.1/2" x 2.1/2"	2.1/2" x 2.1/2"

### ESPECIFICAÇÕES TÉCNICAS

Modelo	Adaptador Storz para rosca Globo 5FPP
Material	Alumínio injetado
Tamanho	2.1/2" e 1.1/2"
Material	Alumínio injetado
Acabamento	Usinado
Dimensões	12 x 23 x 5 (c x l x a em cm)
Vazão	145GPM (Galões por minuto)



**MOCELIN INDÚSTRIA DE EXTINTORES LTDA**  
11.670.605/0001-06

Rodovia PR 475, Km 33,3 - Barracão II - Parque Industrial II  
São Jorge D'Oeste - PR  
CEP: 85575-000  
www.mocelin.ind.br | (46) 3534-8000

