

# FICHA TÉCNICA

## MEDIDOR DE GÁS GLP LAO 1.0



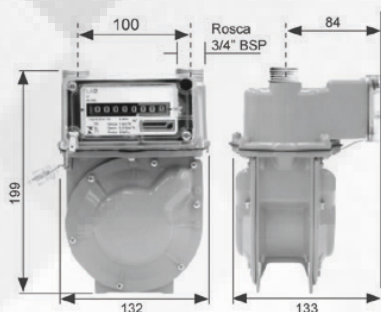
### APLICAÇÃO

O princípio de funcionamento consiste em um sistema de canais comunicantes entre as quatro câmaras que, enquanto se enchem, movimentam os diafragmas que coordenam a carga e descarga do sistema, acionando a válvula rotativa que movimenta o sistema de integração.

### Características

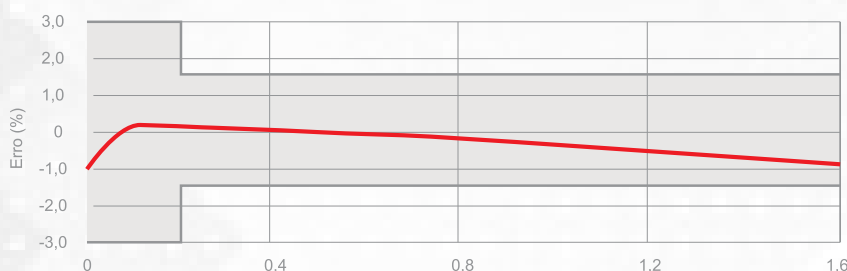
- » Os medidores de gás LAO, foram projetados seguindo as mais rígidas normas nacionais e internacionais de qualidade.
- » Os medidores de gás volumétricos são aptos para medição de consumo doméstico de gás natural e GLP.
- » Suas características de fabricação asseguram alta confiabilidade operacional durante anos sem manutenção. O tamanho compacto dos medidores facilita o manuseio e instalação.
- » Os medidores de gás LAO são providos de sistema de irreversibilidade de movimento, evitando a totalização de consumo de gás no sentido contrário ao da instalação.
- » O totalizador é do tipo ciclométrico com 8 dígitos, fabricados em termo plásticos de engenharia, protegido por tampa de policarbonato de ótima transparência e alta resistência ao impacto, provido de marcação para leitura óptica.

### Especificações Técnicas

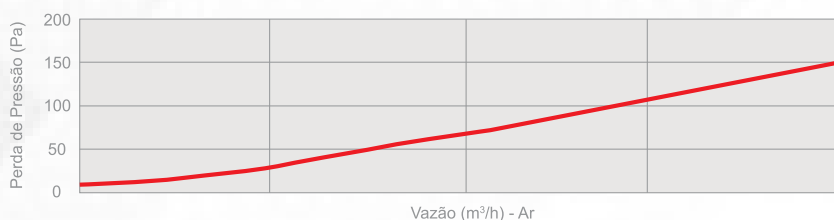


Dimensões em mm

Curva de Erros



Curva de Perda de Pressão



### Dados Técnicos

Tipo de Gás m³/h	Vazão Máx. m³/h	Vazão Mín. m³/h	Vazão de Início de Funcionamento m³/h	Pressão Máx. de Trabalho kPa	Capacidade Cíclica dm³
Ar	1,6	0,016	0,002	50 e 100	0,4
Gás Natural	2,3	0,016	0,002	50 e 100	0,4
GLP	1,4	0,016	0,002	50 e 100	0,4

Gás Natural (peso específico em relação ao ar 0,64) | GLP (peso específico em relação ao ar 1,52)  
Leitura Máx. 99999,999 m³ | Leitura Mín. 0,2 dm³ | Peso 1,2 kg

**LAO**  
INDÚSTRIA

**MOCELIN INDÚSTRIA DE EXTINTORES LTDA**

Rodovia PR 475, Km 33,3 - Barração II - Parque Industrial II

São Jorge D'Oeste - PR

85575-000

46 3534-8000

[www.extintoresmocelin.com.br](http://www.extintoresmocelin.com.br) [mocelin@extintoresmocelin.com.br](mailto:mocelin@extintoresmocelin.com.br)

