

# FICHA TÉCNICA

## FLANGE GALVANIZADA



### APLICAÇÕES

As conexões são aplicadas para a condução de água, gás, vapor, óleo e outras aplicações hidráulicas em geral.

### INSPEÇÕES

As conexões são inspecionadas de modo a garantir as especificações das normas ABNT NBR 6943, ISO 49 e EN 10242.

### MATERIAL

As conexões são produzidas em ferro maleável preto, em conformidade com as normas ABNT NBR 6590, ISO 5922 e EN 1542.

### NORMAS DE FABRICAÇÃO

As conexões são produzidas em conformidade com as especificações das normas ABNT NBR 6943, ISO 49 e EN 10242. Lembramos que, dependendo da figura, alguns diâmetros podem constar de uma norma e não de outra.

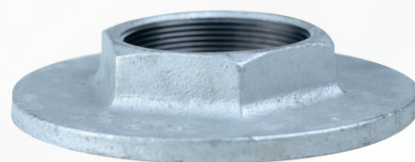
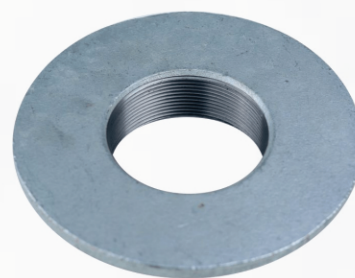
### ROSCA

As roscas de vedação das conexões são produzidas em conformidade com as especificações das normas NBR NM ISO 7-1 e as roscas de acoplamento, conforme ABNT NBR 8133 e ISO 228. Outros tipos de roscas podem ser produzidas sob encomenda.

Pressão de Serviço na Condução de Fluidos*			Pressão de teste
Temperatura	Até 120°C	Até 300°C	Ambiente
lbf/pol <sup>2</sup>	360	290	1500
kgf/cm <sup>2</sup> (bar)	25	20	100

### POLEGADAS DISPONÍVEIS

CÓDIGO DO PRODUTO	DIÂMETRO NOMINAL	TIPO DE ROSCA
0997	1"	BSP
0777	1.1/4"	BSP
0996	1.1/2"	BSP
0995	2"	BSP
0906	2.1/2"	BSP
0776	3"	BSP
0994	4"	BSP



MOCELIN INDÚSTRIA DE EXTINTORES LTDA  
11.670.605/0001-06

Rodovia PR 475, Km 33,3 - Barracão II - Parque Industrial II  
São Jorge D'Oeste - PR

CEP: 85575-000

www.mocelin.ind.br | (46) 3534-8000

